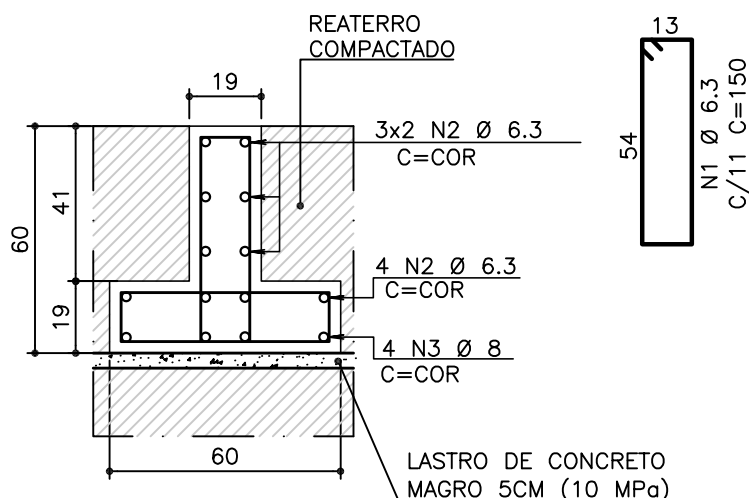
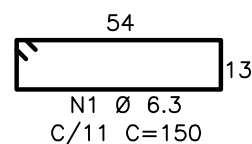


## SAPATA CORRIDA PADRÃO SC1



- 1) COBRIMENTO = 3,0cm
- 2) CONCRETO  $f_{ck}=25MPa$
- 3) VER DET. EXTREMIDADES.
- 4) TRESPASSE MÍNIMO DE 40CM PARA AS POSIÇÕES N2 E N3
- 5) PARA IMPERMEABILIZAÇÃO VER CADERNO DE ESPECIFICAÇÃO TÉCNICA.
- 6) TENSÃO ADMISSÍVEL NO SOLO  $\geq 0,5kg/m^2$



QUANT. SAPATAS (x1) = 0,19m<sup>3</sup>/m C25 e 1,30 m<sup>2</sup>/m de fôrma

POS.	BITOLA	COMPRIMENTO (cm)	
		UNIT.	TOTAL
N1	Ø 6.3 mm	150	2700
N2	Ø 6.3 mm	100*	1000
N3	Ø 8 mm	100*	400

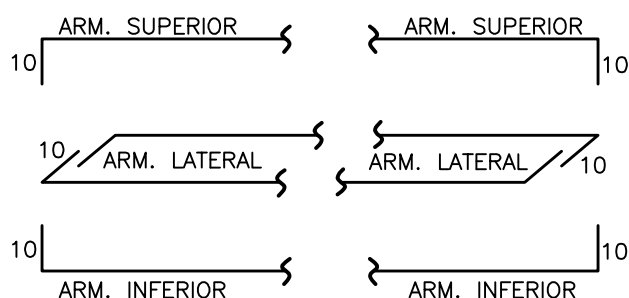
\*CONSIDERAR ACRÉSCIMO DE 20CM NO COMP. UNIT. E MAIS 40CM A CADA 12M DE BARRA (DOBRAS E TRESPASSE NAS EXTREMIDADES).

### NOTAS GERAIS

VER PROJETO ARQUITETÔNICO E CADERNO DE ESPECIFICAÇÕES.

PARA CONCRETO  $f_{ck}=25MPa$  SEGUIR ESPECIFICAÇÃO TÉCNICA.

### DETALHE DE EXTREMIDADE



## PROMOTORIAS DE JUSTIÇA PADRÃO – MP/MG

### PADRÃO SAPATA CORRIDA SC1

CONTEÚDO:	DETALHE – FORMA E ARMAÇÃO	REVISÃO 00	XX/XX/XX
DESENHO:	SILVANA GUALTIERI		FOLHA: 01/01